



Antigenau a gwrthgyrff platennau yn ystod beichiogrwydd

Gwybodaeth bwysig i gleifion

Mae'r daflen hon yn esbonio canlyniadau'r profion gwaed a roddwyd i chi a beth mae hyn yn ei olygu i chi a'ch babi. Mae'n cynnwys gwybodaeth am bwysigrwydd antigenau a gwrthgyrff platennau mewn cyflwr a elwir yn Thrombositopenia Aloimiwn y Ffetws a'r Newydd-anedig (FNAIT).

Beth yw platennau?

Platennau yw'r math lleiaf o gelloedd sy'n cylchredeg yn y gwaed ac maent yn bwysig o ran atal a stopio gwaedu. Weithiau, mae gwaed yn cynnwys llai o blatennau na'r arfer, sef cyflwr a elwir yn Thrombositopenia.

Beth yw antigen platen?

Mae gan bob platen broteinau naturiol, ar ei wyneb, gelwir y rhain yn "antigenau". Mae'r rhain yn cynnwys yr Antigenau Platennau Dynol (HPAau). Mae mwy na 30 ohonynt (e.e. HPA-1, HPA-2, HPA-3, ac ati). Mae llawer o HPAau yn bodoli ar ddwy ffurf; ffurf amledd uchel a ddynodwyd yn 'a' a ffurf amledd isel a ddynodwyd yn 'b', e.e. HPA-1a a HPA-1b.

Sut mae antigenau platennau yn cael eu hetifeddu

Mae pob plentyn yn etifeddu hanner eu HPAau gan bob rhiant. Er enghraifft, gall plentyn etifeddu HPA-1a gan y fam a HPA-1b gan y tad, a'u math fyddai HPA-1a1b. Fel arall, gallai'r plentyn etifeddu HPA-1a gan y fam a'r tad, a byddai'n HPA-1a1a. Mae'r diagram ar ochr arall y dudalen yn dangos sut mae HPAau yn cael eu hetifeddu.

Beth yw gwrthgyrff?

Mae gwrthgyrff yn rhan bwysig o system imiwneidd y corff, sy'n ein helpu i ymladd

clefydau. Fe'u ffurfir pan ddaw system imiwneidd y corff i gysylltiad â sylwedd 'tramor', er enghraifft bacteria, firysau, brechiad neu, yn ystod beichiogrwydd neu drallwysiad, HPA gwahanol.

Sut mae gwrthgyrff platennau yn cael eu ffurfio yn ystod beichiogrwydd?

Yn ystod beichiogrwydd, gall rhai o blatennau'r babi fynd i lif gwaed y fam. Os yw HPA y babi yn wahanol i HPA y fam, gall ei system imiwneidd 'weld' yr HPA ar blatennau babanod fel 'estron' a gwneud gwrthgyrff sy'n rhwymo i'r HPA ac yn dinistrio platennau'r babi. Gelwir y gwrthgyrff hyn yn wrthgyrff HPA neu'n wrth-HPA.

Sut mae gwrthgyrff platennau yn effeithio ar feichiogrwydd?

Gall gwrthgyrff HPA a wneir yn y fam groesi'r brych a mynd i mewn i lif gwaed y babi. Pan ddaw gwrthgyrff HPA i gysylltiad â phlatennau'r babi gallant eu difrodi neu eu dinistrio. Mae hyn yn achosi i nifer y platennau (a elwir yn gyfrifiad y platennau) yng ngwaed y babi i ostwng. Gelwir y cyflwr hwn yn Thrombositopenia Aloimiwn y Ffetws a'r Newydd-anedig neu FNAIT, ac mae'n digwydd mewn tua 1 o bob 1,000 beichiogrwydd.

Yn y DU, mae tua 80% o achosion FNAIT yn cael eu hachosi gan wrth-HPA-1a, tua 15% gan wrth-HPA-5b a thua 5% gan wrthgyrff eraill.

Sut mae FNAIT yn effeithio ar fy mabi?

Mae'r effaith ar eich babi yn dibynnu ar faint o blatennau'r babi sy'n cael eu difrodi neu eu dinistrio. Mewn achosion ysgafn, efallai na fydd yn effeithio ar eich babi o gwbl. Mewn achosion difrifol, gall y niwed i blatennau eich babi achosi gwaedu difrifol, a allai gael effaith ddifrifol ar iechyd eich babi.

Sut mae trin babanod â FNAIT?

Unwaith y bydd y cyflwr yn cael ei gydnabod neu ei amau, gellir rhoi trallwysiad o blatennau i'ch babi a fydd â math tebyg o HPA i'r fam. Mae hyn yn cynyddu nifer y platennau yng ngwaed eich babi ac ni fydd yn cael ei ddinistrio gan wrthgyrff HPA sy'n bresennol.

Beth sy'n digwydd wedyn?

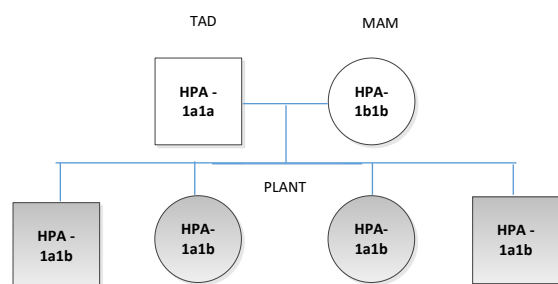


Bydd nifer y platennau sydd gan eich babi yn dychwelyd i'r arfer yn raddol o fewn ychydig ddyddiau neu wythnosau wedi i'r babi gael ei eni. Ar ôl hynny, bydd gwaed eich babi yn gwbl normal, ac ni ddylai fod ganddo ef neu ganddi hi unrhyw broblemau yn y dyfodol.

Mae'r diagram yn dangos sut mae HPA-1 yn cael ei etifeddu. Mae'r blychau sgwâr yn dangos dynion; mae cylchoedd yn dangos menywod. Mae'r blychau sydd wedi eu graddliwio yn dangos plant a allai gael eu heffeithio gan FNAIT; blychau clir yn dangos plant sydd heb eu heffeithio.

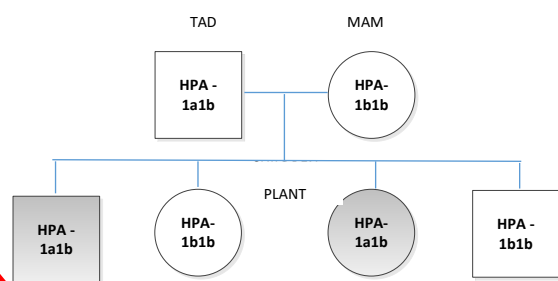
Enghraifft 1

Mae'r fam yn HPA-1b1b a'r tad yn HPA-1a1a. Yn yr achos hwn, bydd y plant o'r bartneriaeth hon bob amser yn HPA-1a1b ac maent i gyd mewn perygl o gael eu heffeithio gan FNAIT.



Enghraifft 2

Mae'r fam yn HPA-1b1b a'r tad yn HPA-1a1b. Yn yr achos hwn, gall y plant fod naill ai'n HPA-1a1b neu HPA-1b1b, yn dibynnu a yw'r babi yn etifeddu HPA-1a neu HPA-1b gan y tad. Mae 50% o siawns y bydd plentyn yn etifeddu HPA-1a ac mewn perygl o FNAIT.



A all gwrthgyrff platennau effeithio ar fy iechyd?

Ni fydd gwrthgyrff HPA yn effeithio ar y platennau yng ngwaed y fam. Fodd bynnag,

Cyfeirnod WBS: 189E Fersiwn 2 02/22

mae angen eu hystyried wrth ddewis gwaed addas os oes angen trallwysiad gwaed arnoch. Dyma pam y byddwch chi (y fam) yn derbyn cerdyn, sy'n nodi pa wrthgyrff HPA sydd wedi'u gwneud. Dylid cadw'r cerdyn hwn yn ddiogel a'i ddangos i'r staff meddygol a allai fod yn eich trin.

Beth sy'n digwydd i'r gwrthgyrff yn fy ngwaed?

Unwaith y bydd y gwrthgyrff yn cael eu gwneud, gallant aros yng ngwaed y fam am amser hir, weithiau am oes.

Beth am feichiogrwydd yn y dyfodol?

Os yw mam wedi cael babi yr effeithir arno gan FNAIT, gall unrhyw feichiogrwydd yn y dyfodol fod mewn perygl o FNAIT, a bydd hyn i raddau helaeth yn dibynnu ar fath yr HPA o'r tad. Er enghraifft, lle mae'r fam yn HPA-1b1b, wedi gwneud gwrthgyrff HPA-1a, ac mae'r tad yn HPA-1a1a, mae 100% o siawns i'r babi etifeddu HPA-1a a bod mewn perygl o FNAIT (gweler enghraifft 1). Fel arall, mae gan yr un fam, lle mae'r tad yn HPA-1a1b, 50% o siawns i'r babi gael ei effeithio gan FNAIT (gweler enghraifft 2).

Os ydych wedi cael babi yr effeithiwyd arno neu arni o'r blaen ac rydych chi'n beichiogi eto, dangoswch eich cerdyn gwrthgyrff i'ch meddyg teulu neu obstetregydd a gofynnwch iddynt eich cyfeirio at Uned Feddygaeth y Ffetws cyn gynted â phosibl. Bydd hyn yn galluogi i'ch beichiogrwydd gael ei fonitro'n agos ac, os oes angen, i unrhyw driniaeth gael ei rhoi.

Gwybodaeth a chefnogaeth bellach

Siaradwch â'ch meddyg neu fydwaig. Efallai y bydd y cyswllt/ddolen ganlynol yn ddefnyddiol hefyd:

NAIT Babies, sy'n cael ei rhedeg gan deuluoedd yr effeithiwyd arnynt gan FNAIT:

www.naitbabies.org

Nid yw'r wybodaeth hon yn disodli'r canllawiau a ddarperir gan eich tîm clinigol sy'n eich trin.

I gael rhagor o wybodaeth, cysylltwch â Gwasanaeth Gwaed Cymru ar 01443 622126.

Diolchiadau i Waed a Thrawsblaniadau'r GIG.



Gwasanaeth Gwaed Cymru

0800 252266

welsh-blood.org.uk

Diogelu data

Mae Gwasanaeth Gwaed Cymru yn cadw cofnodion o'r holl brofion a gyflawnir a'r cyngor y mae'n ei gynnig i'ch tîm gofal iechyd, i redeg ei wasanaeth yn effeithlon ac yn ddiogel. Bydd eich data'n cael ei gadw'n ddiogel ac yn unol â'ch hawliau o dan ddeddfwriaeth diogelu data.