

Cylchlythyr y Rhaglen Anemia

Medi 2023

Cyllid i Fyrddau Iechyd ar gyfer Llwybr Anemia Cynweithredol Cymru Gyfan

Er mwyn cefnogi'r gwaith o weithredu Llwybr Anemia Cynweithredol Cymru Gyfan, mae cyllid wedi cael ei sicrhau gan Gofal Iechyd Seiliedig ar Werth i'w ryddhau i bob Bwrdd Iechyd yn y GIG yng Nghymru. Yn sgil cyflwyno achosion busnes gan dimau lleol yn llwyddiannus, mae'r cyllid ar gael i bob Bwrdd Iechyd i adeiladu ar eu gwasanaethau anemia Cynweithredol. Bydd hyn yn galluogi i fanteision niferus y llwybr gael eu gwireddu'n llawn, yn gyflym, a bydd yn sicrhau mynediad cyfartal i gleifion yng Nghymru i reoli eu hanemia Cynweithredol trwy gyfrwng y Rhaglen Rheoli Gwaed Cleifion (PBM).

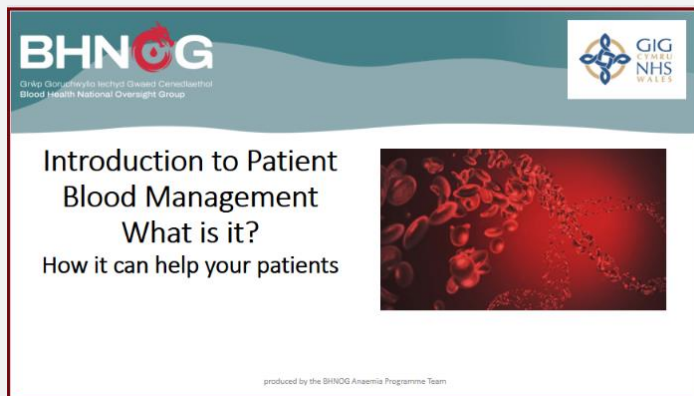
Bydd y cyllid hwn yn cael ei ddyrannu bob blwyddyn, ar yr amod bod tystiolaeth yn dangos y gwerth ychwanegol mae'r gwasanaeth yn ei wneud i gleifion o fewn y Bwrdd Iechyd. Mae hwn yn ddatblygiad cyffrous dros ben, ac rydym yn edrych ymlaen at weld cynnydd ar draws Cymru. Bydd diweddariadau yn cael eu darparu gan bob ymgeisydd llwyddiannus yn y cyfarfod anemia nesaf i randdeiliaid, y bwriedir ei gynnal yn gynnar yn 2024.



Y diweddaraf ar y Set o Brofion Cymru Gyfan ar gyfer Sgrinio Anemia

Mae'r set o brofion Cymru Gyfan ar gyfer sgrinio anemia Cyn-weithredol yn fyw o fewn System Gwybodaeth Labordai Cymru Gyfan (LIMS), o dan yr enw generig POAS. Mae gwaith yn mynd rhagddo i ffurfioli'r broses o gyflwyno hyn yn lleol ym mhob Bwrdd Iechyd, gan gynnwys sicrhau bod y set o brofion ar gael o fewn Porth Clinigol Cymru Lleol (WCP) ar gyfer gwneud cais clinigol. Mae'r set o brofion wedi cael eu hadeiladu ar algorithm o brofion atgyrch i gefnogi diagnosis anemia ac achosion sylfaenol yn fwy syml.

Hyfforddiant ar y Rhaglen Rheoli Gwaed Cleifion (PBM) ar gyfer pob meddyg F1/F2 yng Nghymru



Gweithiodd tîm y Rhaglen Anemia ar y cyd â phob adran addysg feddygol mewn Byrddau Iechyd ar draws Cymru, i ddarparu Hyfforddiant ar Reoli Gwaed Cleifion i bob meddyg F1/F2. Mae'r sesiynau hyn yn canolbwyntio ar Golofn 1 PBM - adnabod, trin a rheoli anemia. Hyd yn hyn, mae'r hyfforddiant wedi cael ei werthuso'n dda, ac mae cyfranogwyr wedi nodi y buasant yn elwa o hyfforddiant pellach mewn

pynciau sy'n gysylltiedig â thrallwyso; mae hyn yn cael ei archwilio ar hyn o bryd gan y Tîm Iechyd Gwaed yng Ngwasanaeth Gwaed Cymru.

I weld tudalen wê Rhaglen Anemia Cyn-weithredol BHNOC, cliciwch [yma](#)

Adnoddau Anemia

Mae'r tîm Anemia wedi bod yn datblygu a chydlynu pecyn cymorth gydag adnoddau i helpu i weithredu anemia Cyn-weithredol ar draws Cymru Gyfan, gan gynnwys gwybodaeth a dogfennau i gleifion i gefnogi gweithredu'r llwybr.



I gwmpasu'r gofynion ar gyfer y pecyn cymorth, cyhoeddwyd arolwg i staff sy'n gweithio mewn clinigau asesu Cyn-weithredol. Derbyniodd yr arolwg ymateb ardderchog a nawr, mae'r tîm yn gweithio i geisio datblygu'r gronfa hon o adnoddau, a fydd yn cael eu rhoi ar wefan BHNOG (gweler y ddolen uchod).

Mae'r cylchlythyr hwn wedi'i ddsbarthu ar ran Tîm Rhaglen Anemia BHNOG.

Mae croeso i chi ei anfon ymlaen at gydweithwyr neu bartion eraill sydd â diddordeb.

I gael rhagor o wybodaeth neu ddiweddariadau, cysylltwch â'r Tîm Iechyd Gwaed:

WBS.bloodhealthteam@wales.nhs.uk

Os nad ydych yn dymuno derbyn y cylchlythyr hwn rhagor, cysylltwch â: WBS.bloodhealthteam@wales.nhs.uk

